

VÝPIS OCELI

číslo pol.	druh konstrukce	PROFIL	DÉLKA (1ks/mb)	POČET (ks)	DÉLKA CELKEM (mb)					
					100/100	100/150	C 100/40	UA 100	50/100	50/100
01a	stojka	profil 100/100/3	2,47	2	4,94					
01b	stojka	profil 100/100/3	2,51	2	5,02					
02a	příčný trám	profil 100/150/3	2,70	3		8,10				
02b	podélný trám	profil 100/150/3	3,90	2		7,80				
03	příčný trámek	profil C 100/40/2,5	2,20	12			26,40			
04a	stojka	profil UA 100	2,47	6				14,82		
04b	stojka	profil UA 100	2,51	9				22,59		
04c	stojka	profil UA 100	1,45	2				2,90		
05	stojka	profil 50/100/3	2,51	1					2,51	
06	zemní vruty	dl. 800mm	0,8	6						4,80
DÉLKA CELKEM (mb)					9,96	15,90	26,40	40,31	2,51	4,80
HMOTNOST (kg/mb)					9,22	10,97	3,77	2,43	6,41	3,60
HMOTNOST CELKEM DLE PROFILU (kg)					91,83	174,42	99,53	97,95	16,09	17,28
HMOTNOST CELKEM (kg)					497,10					

VÝPIS ŘEZIVA

pol.	NÁZEV	PROFIL (mm)	DÉLKA 1ks (mb) (bez prořezu)	POČET (ks)	CELKOVÁ DL. (mb) s prořezem 200mm	m3
A1	Latě	50x30	2,90	15	46,50	0,070
A2	Latě	50x30	1,40	12	19,20	0,029
B	Fasádní obklad	100x20	28,80 (m2)	–	–	0,576
C	Trámky	50x140	1,50	3	5,10	0,036
D	Palubky	100x20	4,50 (m2)	–	–	0,090
E	Překlízka	tl.10 mm	1,52 (m2)	–	–	0,015
F	OSB desky 4PD	tl.18mm	23,58 (m2)	–	–	0,424
Řezivo celkem /m3/						1,240

POZNÁMKA

- KONSTRUKČNÍ ŘEZIVO BUDE IMPREGNOVÁNO.
- FASÁDNÍ OBKLAD A TERASOVÉ PALUBKY BUDOU PROVEDENY ZE SIBÍRSKÉHO MODŘÍNU, BUDOU OPATŘENY LAZUROVACÍM LAKEM TRANSPARENTNÍM.
- FASÁDNÍ OBKLAD BUDE Z DESEK S PROFÍLEM RHOMBUS, SE ZKOSENÝMI HRANAMI.
- RÁMY OKEN A DVEŘNÍ KŘÍDLO BUDE OPATŘENO LAZUROU V ODSTÍNU TMAVĚ ŠEDÁ/ANTRACIT. ZASKLENÍ OKENNÍCH OTVORŮ BUDE IZOLAČNÍM DVOUSKLEM.
- OCELOVÁ KONSTRUKCE BUDE OPATŘENA ZÁKLADNÍM NÁTÉREM A EMAILEM.
- OPLECHOVÁNÍ PODOKENIKU BUDE PROVEDENO Z AL PLECHU TL. 1mm, S NÁTÉREM V ODSTÍNU TMAVĚ ŠEDÁ/ANTRACIT.

VÝPIS KLEMPÍŘSKÝCH KONSTRUKCÍ

pol.	NÁZEV	RŠ (mm)	CELKOVÁ DL. (mb)
K1	Závětrná lišta	350	11,00
K2	Oplechování střechy	250	3,00
K3	Oplechování podokeníku	1000x1050mm, 90mm ohyb	
K4	Oplechování podokeníku	1450x1210mm, 90mm ohyb	
K5	Oplechování sloupku	RŠ 400mm, v.2260mm	

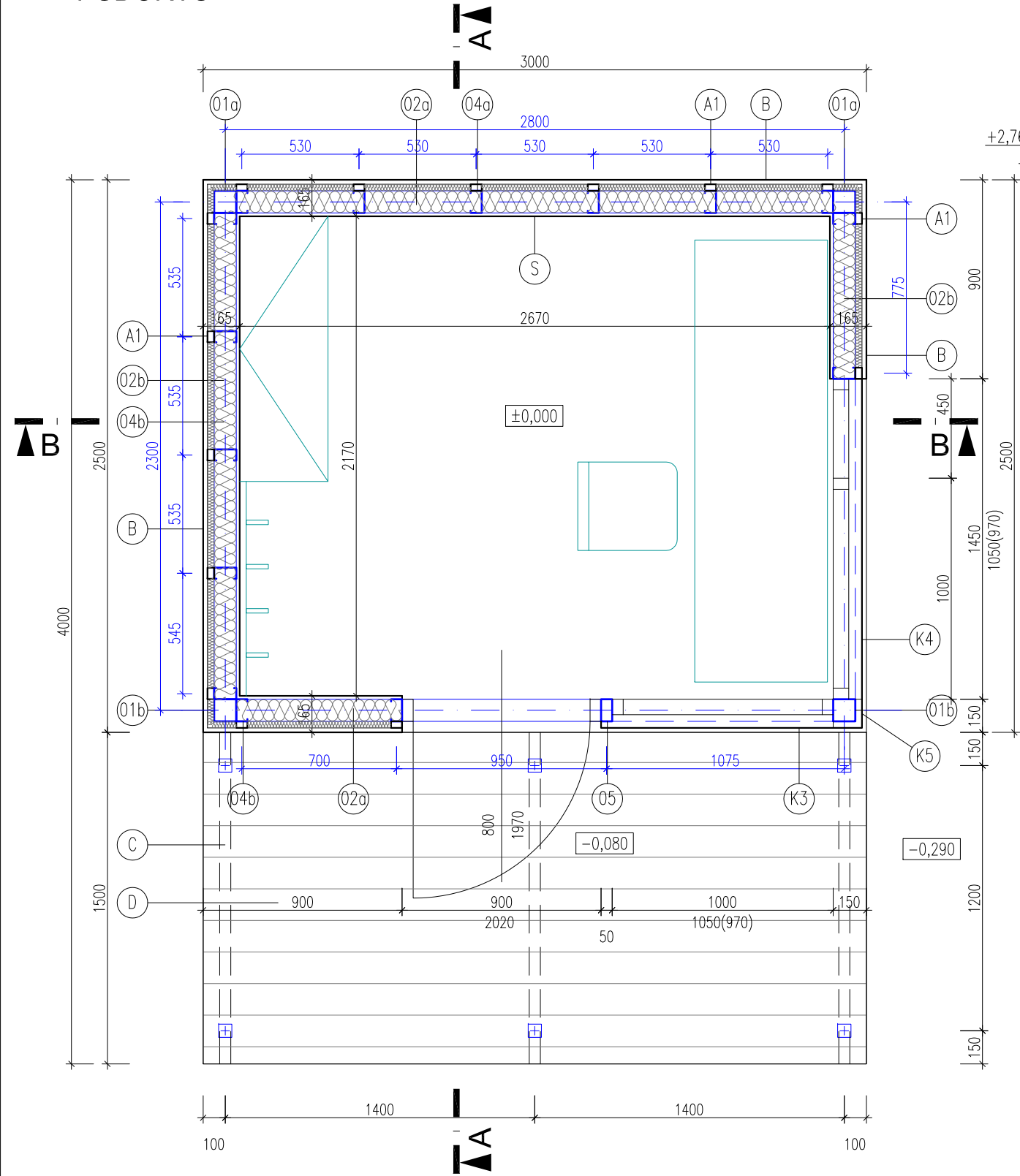
VÝPIS SDK

pol.	NÁZEV	TL. (mm)	(m2)	m3
S	SDK impregnovaná	12,5	25,55	0,319
SDK celkem /m3/				0,319

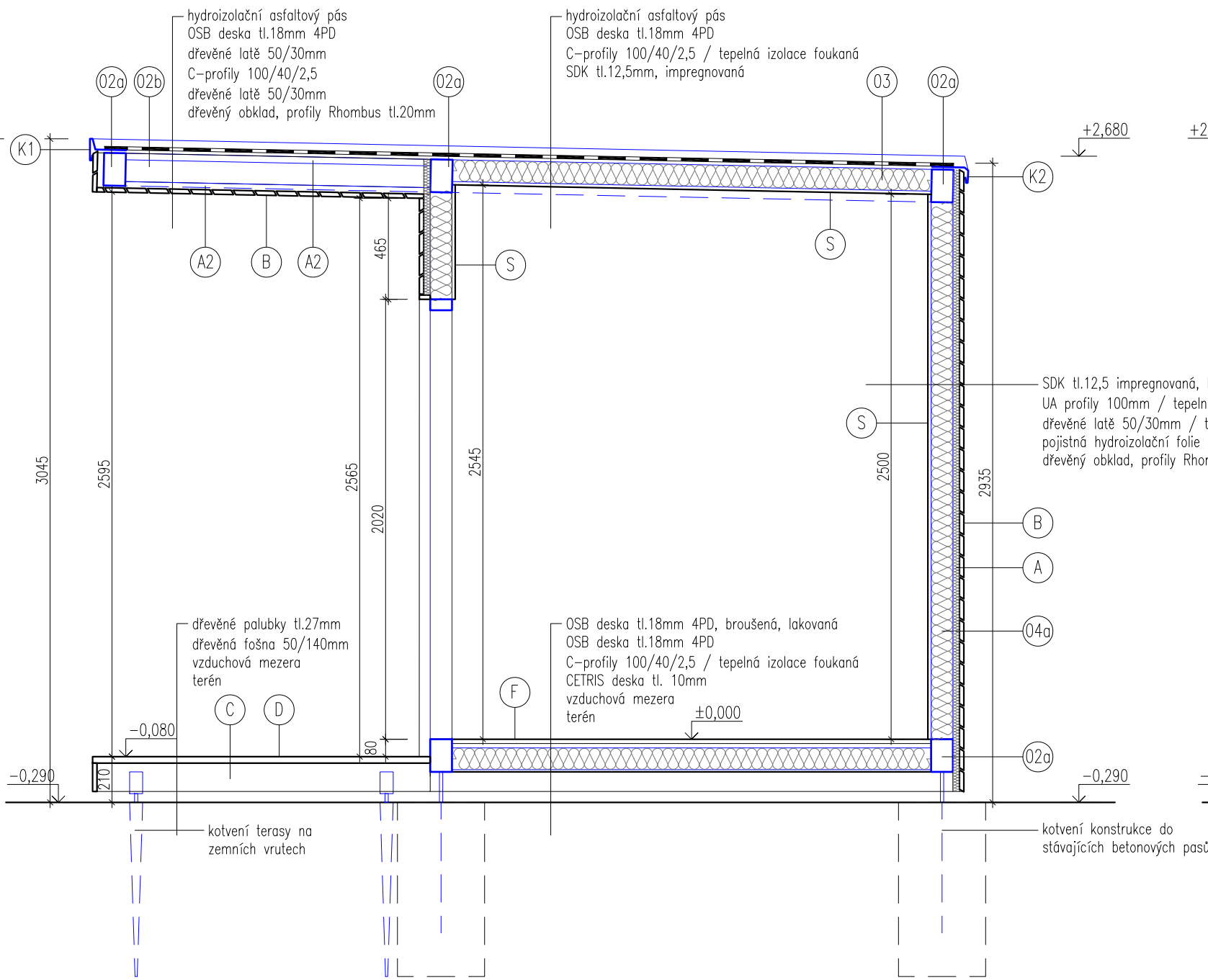
LEGENDA MATERIÁLŮ

- OCELOVÉ KONSTRUKCE
- OSTATNÍ KONSTRUKCE
- TEPELNÁ IZOLACE MINERÁLNÍ ROHOŽ
- HYDROIZOLACE

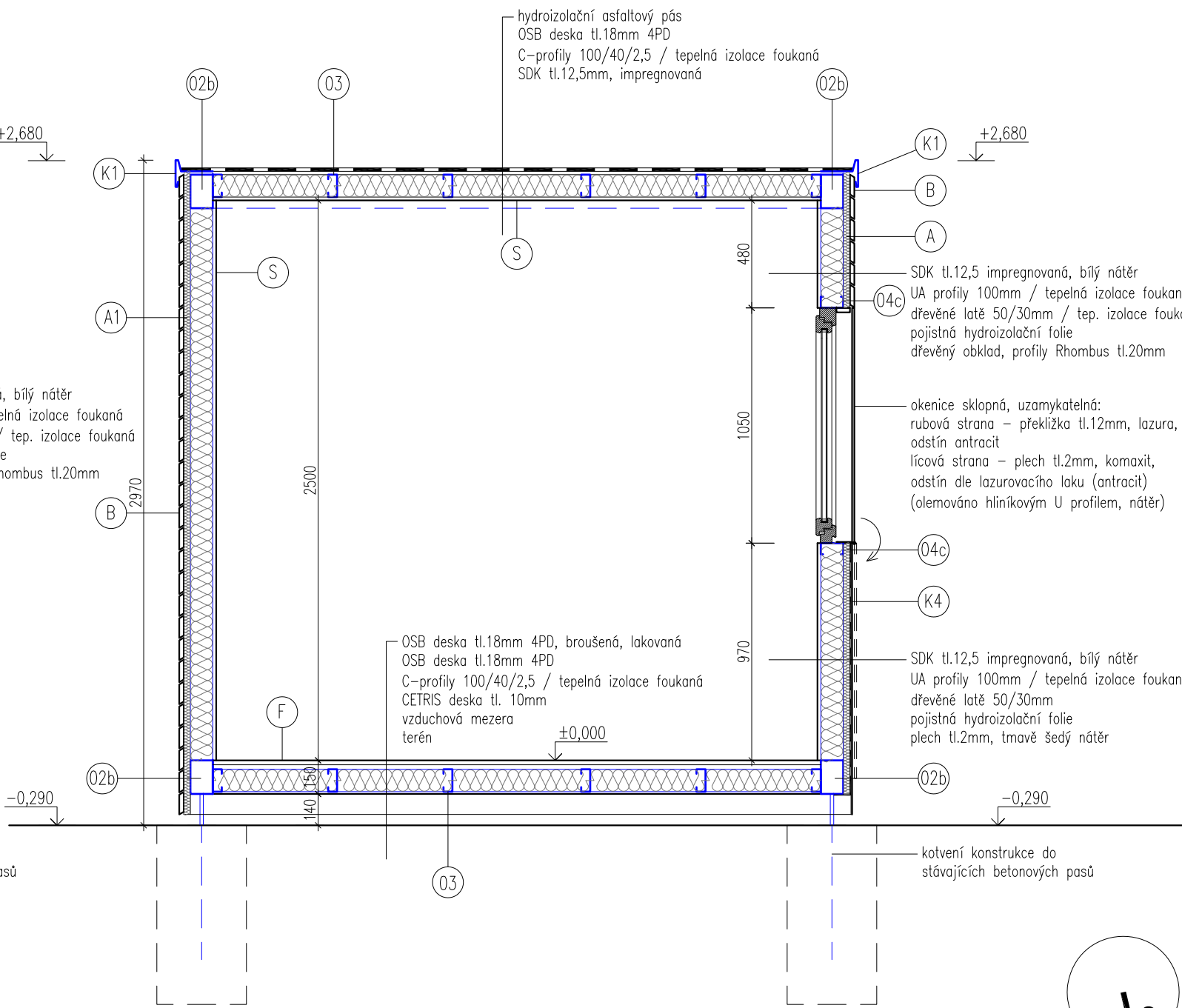
PŮDORYS



ŘEZ A-A'



ŘEZ B-B'



VEDOUCÍ PROJEKTANT		ZODPOVĚDNÝ PROJ.		VYPRACOVAL		<div>MUSIL, HYBSKÁ</div> <div>architektonický ateliér, s.r.o.</div> <div>Kopečná 58, 602 00 Brno</div> <div>tel/fax: 543217357</div> <div>e-mail: mh@mhatelier.cz</div>	
Ing. arch. Radim Musil		Ing. arch. Radim Musil		Ing. arch. Petra Šamšulová			
STAVEBNÍK:		Správa jeskyní České republiky - státní příspěvková organizace Květnové nám. 3, 252 43 Příhonice, IČ 750 73 331 Zastoupena RNDr. Jaroslavem Hromasem					
AKCE:		Koněpruské jeskyně - parkoviště Přístřešek hlídače parkoviště parc.č. 141/4, Koněprusy				FORMÁT:	6 A4
						DATUM:	05 / 2017
STUPEŇ:		Projektová dokumentace pro provedení stavby				VÝTISK:	
OBSAH:		D.1.1 Architektonické a stavebně technické řešení					
ST. OBJEKT:		SO-01					
PŘÍSTŘEŠEK - PŮDORYS, ŘEZY						MĚŘÍTKO	VÝKRES Č.
						1:25	D.01